

特色圖標

多媒體 / 主機

DVD 視訊播放
該機與 DVD 視訊格式相容，您可以在汽車內觀看 DVD 軟體。

dts 控制
帶有這標誌的機器是設計來與外部 Clarion 隱藏式 dts/杜比數位 & Pro logic II 解碼器 DVH940 透過 CeNET 連接並作完全控制。

杜比 Pro logic II
杜比 Pro logic II 使高超環繞聲和位置與前版的環繞聲系統比對。更為精巧的解碼處理使來自杜比環繞聲編碼的音源效果最強化。除此之外，杜比 Pro logic II 是設計以從 2-聲道軟體取得 5.1 聲道效果，這意味著您可以欣賞完美的環繞聲，即使軟體是傳統的立體聲錄音。也有“幻影模式”，其中類 5.1 聲道音場可從 4-喇叭系統不需置中喇叭重現。

MP3/WMA
附有用於 MP3 和 WMA (Windows Media Audio) 解碼器，您可以播放任一類型的音樂或下載音響檔案。同時支援 ID3 Tag 顯示中介檔資訊。附數位壓縮，這格式可在單片 CD-R/RW 上作 12 小時 CD 音質的播放。

CD 文字
當播放 CD 文字相容的 CD 時，歌者名字和 CD 上錄製的音軌會顯示在 LCD 畫面上。

VCD 相容性
可在該機上播放視訊 CD。

iPod
iPod 介面可讓您輕易地連接 iPod 隨身音樂播放機作無間斷的音樂欣賞。

音樂存取系統
可利用內建的記憶體自由錄製、播放及刪除音樂。它可儲存高品質的音樂數據檔。

CD-R/RW
可相容播放您在家中錄製的 CD-R/RW 音響碟片。

新 Optimedia 螢幕
以吸引人的設計，使用高品質的圖形和互動式的觸碰螢幕操作的先進的人機介面。

不鏽鋼面板
面板是由不鏽鋼所製造以配合大部份汽車內裝，增加主機的清潔，冷感感。

鋁質面板
面板是由鋁材所製造，以配合大部份汽車內裝，增加主機的清潔，冷感感。

觸控面板
只要用指尖觸碰，可使大部份機器之控制成為可能。

可變色彩畫面
LCD 螢幕可讓您混合 RGB(紅色/綠色/藍色) 水平以創造出背景顏色 (DXZ756MC、DXZ656MP)。面板上的控制鈕會自動變色以配合螢幕。

訊息資訊
在特選的主機上，您可以顯示您自訂高達 30 字元的訊息。當開關機時會顯示訊息。

自動調光器
開啓車頭燈時會自動調暗螢幕亮度，使螢幕不會在夜間行車時使駕駛人分心。

旋轉音量控制
容易調整音量，因為您在調校旋鈕時，不需將您的目光離開路面，可確保行車安全。該旋轉音量控制具有可見於帶有 RRC 符號的某些機型上的可伸縮的特色，可讓您沒有使用該系統時將按鈕收藏起來。

智慧控制鍵
前所未有的快速容易，只要使用一根手指即可容易擷取在已載入的 CD 片中您所確切要聆聽的歌曲。

CODEMATIC
四位數 PIN 碼可作安全設定。一旦該系統啓用後，機器在輸入正確的 PIN 碼前無法開啓。該功能在必要時可予以關閉。

可摘取分離式控制面板
為防盜竊及損及您車中的娛樂系統，控制面板可拆下在您離開車子時隨身攜帶。

5.1 聲道環繞聲
這機器與杜比數位和 dts 相容以支援 5.1 聲道音響。由 5 聲道組成 (左、右、置中、後左、及後右) 加上用於重低音專屬的低頻聲道，這系統以臨場感的真實性再現電影和音樂的聲音。

AC 處理器 IV
Clarion 音響科技最新開發的 DSP。為了最佳化聲音品質及濾波平衡，它結合了各種不同的功能，如 ADF、VSE、杜比 Pro logic II、三路數位串流、確定參數 EQ 及時間對準，都由單晶片處理。

數位三音路分頻
數位化地將頻率分割成三個波帶，各自饋入分開的驅動器中-重低音、中頻、及高音，以便獲得更精準的聲音及較少的失真。

時間位準控制
讓您輕易地調校音箱之間的時間延遲，簡單地選擇車款以最適您的內裝。

VSE (虛擬空間強化器)
可讓您對不規則反射，極性化作用以及其他可能伴隨您車子內裝的音響問題做數位性補償。

防失真濾波器
消除高低頻中的相位失真，並強調聲音的自然頻率特性，作自然扁平反應及清晰細節。

Z-Enhancer PLUS
強大的低音及清新如水晶清澈的高音。可以簡單的步驟調校作三種不同的聲音設定。

Z-Enhancer
預設三種聲音品質樣式供容易選擇。以使用者可調校的音平增強，進行只增強低音，只增強高音或兩者都增強。

Magna Bass EX
增強 50Hz 週圍的超低音域幾達 10dB，使得當音量低時低音大而清楚。

低通及高通濾波器
使低於切除頻率 (LPF) 或高於切除頻率 (HPF) 的訊號通過的濾波器。用來使高或低頻再現最佳化。

24-bit D/A 轉換器
Clarion 的 D/A 轉換器將來自 CD 片的 16 數據轉換成 24-bit 數據作更精緻的豐富音樂音色重現。

迴路電路
讓內建放大器可以放大來自外部喇叭的訊號。可將 DVH940 連接作 5.1 聲道環繞聲，不需要外部放大器即可欣賞 DSP 聲音。

確定參數 EQ
可讓您獨立調校前中後音箱每一聲道的七作用。

2-區娛樂
容許前後座乘客分別欣賞視聽娛樂源的功能。

重低音控制
所有主機在系統低音性能方面都有專屬的重低音音量控制。這甚至包含一個低通串流，在選取時 (可從 50HZ/60HZ/120HZ 中選取)，將後聲道 RCA 線音平輸出轉變成重低音專屬的輸出。

AMP 取消器
清晰聲音的內建放大器旁通電路。

防震記憶
在惡劣路面行車時形成的聲音可作最大 45 秒數據記憶的功能。

音響輸出
所有帶有這標誌的機器都具有供外部放大器用的聲音輸出。4V 輸出標誌的機器具備用於高品質聲音的輸出。除此之外，某些 Clarion 機種具有供重低音的無負載輸出，以及可選擇的迴路電路供應 dts/杜比數位 & 杜比 Pro logic II 解碼器 DVH940 使用。

AUX 輸入
接受外部機器的訊號輸入。

CeNET
CeNET 為用於您車內系統完全控制的高速網路。藉由 CeNET，您可在單一網路控制所有的元組件，並可以簡單地接上 CeNET 相容的元組件，輕易地添加新功能到您的車內多媒體系統中。

數位光學輸出
5.1 聲道聲音系統的構造為車內繪製絕對的聲音圖形，並使給予成為可能。

DVD 簡易控制
DVD 簡易控制，結合以 CeNET 元組件，容許以下的可能性：場景 / 抬頭 FF/FB。播放 / 暫停。音量控制：一般 / 中央 / 重低音音響靜音。平衡及淡出控制。

TV 調諧器控制
帶有這標誌的機器可連接至如 TTX7501z/7503z/754 隱藏式 TV 調諧器。

CD 換片機控制
6 片裝 CD 換片機可由這主機控制。

5.1 聲道解碼器控制
可以控制 DVH940 5.1 聲道數位環繞聲處理器上的所有功能。

MOS-FET
放大器中的 MOS-FET 電晶體提供最小失真的頻應，並為高品質能源效率聲音發出較少的熱量。

高性能功率 IC
在放大器中使用垂直功率電晶體以提供高效率低失真的輸出。用於數位音源的寬廣動態範圍中最棒。

高功率
藉由其強大的功率放大器 IC，Clarion 大幅地提升汽車音響領域中的功率極限。這改善橫跨整體頻譜的動態及消除失真。

clarion®

歌 樂

汽車音響 超越時空



clarion
CAR AUDIO & BEYOND

歌 樂
汽車音響 超越時空

日本專業汽車音響總代理
歌樂旺企業股份有限公司

總公司
國內營業部：台北縣淡水鎮中正東路二段 69-8 號 3 樓
TEL : (02) 2809-1333 FAX : (02) 2808-1894

服務中心：台北縣淡水鎮中正東路二段 69-8 號 2 樓
TEL : (02) 2808-3742

楊梅物流中心：
TEL : (03) 475-6610 FAX : (03) 475-6541

台中服務中心：TEL : (04) 2378-1123

高雄服務中心：TEL : (07) 555-5275

經銷商：

※註：

1. 商品持續研究改進為 clarion 一貫的經營理念，本公司保有商品規格變更之權利。
2. 本型錄僅供參考，商品規格以實品為準。

由於汽車的內部空間很狹小，歌樂開發了解決行動娛樂的方法。結合了 DVD 影像播放與 MP3 音樂檔以及 WMA 音樂檔的播放功能，歌樂擴大了儀錶板內有限的使用空間。在加裝靠頭式顯示器或抬頭式（吊頂）顯示器後，它就是後座高級的娛樂中心。使用簡便，讓歌樂給您帶來娛樂。

將行動娛樂的渴望壓縮至一台 1DIN 主機



VB476

DVD/CD/VCD/MP3/WMA 接收器



- 相容 MP3/WMA
- 配備 DVD ± R / DVD ± RW / CD-R / CD-RW
- 18 個調頻 12 個調幅電台預設
- 24-bit 數位 / 類比變頻器
- 六頻道聲音前輸出 (附重低音音量控制器)
- 4x45 瓦放大器
- 相容 DVD 影像與影音 CD
- 雙頻影像輸出
- 雙頻輔助輸入
- 配備遙控器
- 分離式控制面板

出神入化的影音領域

加裝一台歌樂數位顯示器能夠調諧清澈的音質與影像的解晰度。進一步體驗歌樂聲音放大與原音重現的您從來不曾有過的樂趣經驗。歌樂音響支援各種不同的音樂格式與播放影像，能保證每位乘客都樂趣橫生。您忘記攜帶 CD 媒體時，只需將插頭正確插入主機的輔助輸入端子內，即可享受娛樂，非常穩當... 稀世之寶。

結合人機介面

它絕不是陳詞濫調，而是一種哲學。歌樂相信機型與功能需合而為一。這就是為什麼歌樂音響總是必需配備容易操作音量控制器、正反應按鍵與一個容易讀取的液晶顯示螢幕的原因。親身體驗歌樂獨家擁有的人機介面科技。

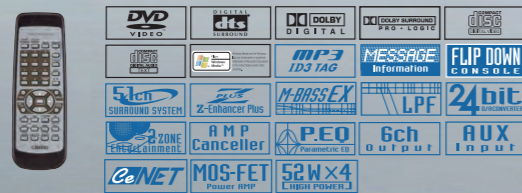
若是您無法取得足夠的音樂

歌樂音響的 DVD 裝置容量特大，允許在一張 DVD 磁碟片上播放 100 首的音樂，因此您現在已經可以丟棄那些笨重的盒子，享受歌樂具有 24-bit 數位 / 類比變頻器的 Hi-Fi 高逼真音樂，



VXZ766

DVD/CD/VCD/MP3/WMA 播放機 / CeNET 控制



自動滑動式控制面板 可分離式控制面板

- 雙區娛樂：前後座個別輸入來源控制
- 內建式 5.1 聲道環繞系統：杜比專業邏輯 / 杜比數位 / dts 解碼器
- Z-enhancer Plus 音效強化控制功能。
- 兩段式參數等化器 • 24-bit D/A 變頻器
- 18 個調頻、6 個調幅電台預設
- 4x52 瓦 MOS-FET 功率擴大機
- 含 DVD 影像及 CD 聲音播放功能
- 配備 DVD ± R / RW
- 相容 MP3 與 WMA，具媒體顯示功能
- 配備 CD-R / RW • 視頻顯示
- 螢幕保護程式
- CeNET 控制技術：
 - 電視調諧器、6 片裝 CD 換片器
 - 雙頻影像輸出 • 六頻 RCA 輸出
 - 電平控制雙頻 AUX 輸入
 - CeNET iPod 介面相容



出色的臨場感 並結合車內的視覺整體感

MAX667VD

2-DIN DVD 多媒體，具觸控面板控制



- 可直接連接 iPod® 並進行控制
- 雙區娛樂：前方與後方個別來源控制
- 抗汙拋光加工的觸控面板控制
- 三段式參數等化器 • 24-bit D/A 變頻器
- 18 個調頻、6 個調幅電台預設
- 多樣頻寬的 DSP 協調器 • 4 個 50 瓦特功率擴大器
- 配備 DVD ± R / DVD ± RW / CD-R / CD-RW
- 相容 MP3 / WMA，並具多媒體資訊顯示
- 可調整斜度的 7 吋 TFT 彩色液晶螢幕
- 可調式顯示光度 • CATS：防盜系統
- CeNET 控制：DVD 換片器、5.1 聲道處理器、電視調諧器、6 片裝 CD 換片器、6 頻道 RCA 輸出 + 供雙區功能使用的 2 頻道 RCA 輸出
- 供後端娛樂之用的 1 頻道影像
- 1 AUX AV 輸入 (兩頻聲音 + 一頻影像)
- CCD 攝影機直接輸入 • 1 光學輸出
- 需具備 CAA-188 (另售)

- 唯有高清晰度方提供的真實感覺；唯有大螢幕顯示器方具備的強烈感官。
- 5.1 聲道環繞音響系統排山倒海的聲音和強而有力的表現，全面實現了近乎家庭劇院的無窮極限。
- 此外，雙區系統劃分開前坐與後座的空間，兩區可個別獨立並同時播放不同的音源或視象來源。
- 利用聰明觸控與高操作性的 L 型按鍵設計即可輕鬆操控駕馭這壓倒性的優異表現。
- 安裝好控制器時，其與您愛車內裝外表如此貼合流暢的搭配，會讓您以為這是為您愛車所特別設計的 2-DIN 模組。
- 新式媒體播放器增加了 iPod® 控制功能，只要用指尖您就可清楚控制體驗所有機能，馬上您就會為只有 MAX667VD 所能提供的極致一流觸感而到心醉神迷。



iPod 專用 具備 iPod 影像播放功能

* 不保證本目錄中的所有產品皆可播放 CCCD (拷貝控制 CD)、混合 SACD、CD-R/RW 或 DVD ± R/RW。

07 MAIN UNITS 音響主機

您與您的音樂的連接

音樂不僅只是聲音，它是個人的生活方式。從節奏強烈的嘻哈音樂、雷鬼搖擺樂、爵士樂，甚至到迪斯可音樂，我們都能隨興起舞。為了讓您的身邊，有更多與更廣泛的音樂選擇，歌樂採用了『任何來源，任何時間』的思考方式。在配備 USB 記憶裝置、SD 卡插槽、前方面板輔助輸入端子與容易使用的 iPod® 介面後，已經沒有透過您的音響設備沒法享受的手攜式裝置。

配備前方面板輔助輸入端子 (AUX Input) 供快速連接可攜式音樂播放裝置



能夠隨插即用、快速安裝與連接任何可攜式的影音播放裝置！前方面板輔助輸入端子 (AUX Input) 的特徵，係能夠連接各種不同的音源裝置，取得清澈的音質。

USB 端子 能連接各種不同的周邊裝置

當您想要複製想聽的音樂時，只需將音樂拷貝至一支 USB 記憶隨身碟，然後將該 USB 記憶隨身碟，插入歌樂 USB 賦能收音機，即可收聽您喜愛的音樂達數小時之久。歌樂在 2007 年，推出的 USB 賦能收音機，允許您在一支 USB 記憶隨身碟上，聽取高達 15,000 首的音樂，而且，可以在 ID3 曲目顯示標籤上，瞭解您正在收聽的歌曲名稱。



在主機上控制 iPod®

EA1276 介面將 iPod® 整合至另一層級。其特徵在於能夠從播放清單中搜尋，類似在一張 CD 上更換音軌。



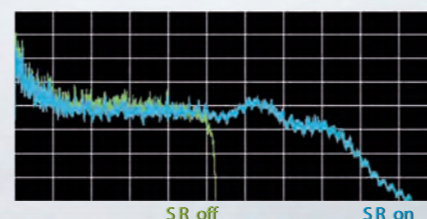
EA1276 介面在您使用 iPod® 時，會同時將電池充電，因此，您在抵達目的地後，電池已完成充電，您下車後，立即可再使用 iPod®，沒有充電的煩惱。

支援廣泛的 數位多媒體與壓縮檔

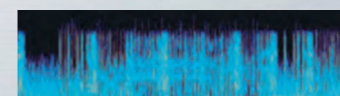
在網路上購買音樂很方便，只需按一下滑鼠即可。現在，要播放該音樂也很簡易。歌樂音響配備有 Apple iTunes® AAC 相容軟體，能夠支援本公司現有的 MP3 與 WMA 壓縮數位音樂檔。

『音效修復器』(Sound Restorer) 能夠在壓縮過程修復失真的音質

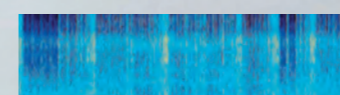
當聲音檔被壓縮成為 MP3、WMA 或 ACC 格式時，其目的在於嘗試除去噪音，這就是所謂的『感知編碼』(perceptual encoding) 技術。其缺點是超過 10 kHz 的頻率經常會消失或失真。歌樂獨家發明的『音效修復器』(Sound Restorer) 能夠在錄音過程，修復失真的音質。因此，壓縮的音樂檔聽起來不會類似是壓縮的音樂。



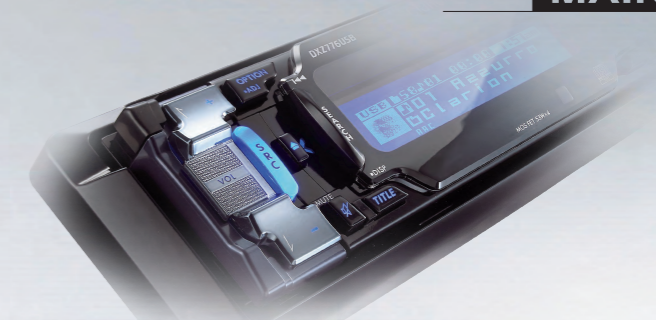
原音軌 (CD)



壓縮音軌 (MP3)



『音效修復器』(Sound Restorer) 開啟



SLIDETRACK 滑動音軌 滑向一邊控制音量

歌樂將 HMI 人機介面提升至更高的配備『SLIDETRACK 滑動音軌』的境界，以便能夠精確控制主機的主要功能。您只要碰擦您的指尖，即可輕易地調整音量。另外，預先設定電台與 CD 音軌控制，也可以整合、多功能顯示，因此，您可以用手指滑動至顯示器的一邊，來搜尋預設的電台或選擇您喜歡的音樂。『SLIDETRACK 滑動音軌』的設計，也加大了主機上的可使用空間，騰出一個易讀的較大空間。

流星型設計，將按鈕聚在一起以形成流星影像

先進的 HMI 人機介面有許多造型。新開發的 DB176MP 至 DX2476MP 系列產品，其控制面板係最新型的流星式設計。流星式設計將所有的控制，盡可能接近駕駛人，而且，允許騰出一個易讀的較大空間。



能顯示更多資料的 LCD 液晶顯示器。設置在中央處的音量控制旋鈕，凸顯出此先進的設計。

FB276BT, 很酷的設計，與過去的機種完成不同

歌樂不怕與眾不同，如同 FB276BT 機種的設計一樣。其最大的特徵，在於傑出、與眾不同的 Metal Shark 斧頭型的錄音座造型設計。

非傳統的材料，間接的照明與叛逆風格的結合，即使在您增加音量之前，亦能吸引您的目光。



酷似在客廳內使用的現代化車用音響，DUB276MP/276MPW

您是否喜新厭舊呢？

歌樂的設計師們，致力於創新——結果：創造了一種非傳統的、接近至一非傳統的 DUB276MP/276MPW 產品。

DUB276MP/276MPW 結合了一個簡單而具有

品味的設計，優雅而潔淨。HMI 人機介面，簡單而有效，增加整齊的外觀美感。其他的優點尚有前面板輔助輸入端子與具彩色變化照明功能的 USB，使得

DUB276MP/276MPW 的造型更為傑出。



Bluetooth® 藍芽科技允許無線連接您的行動電話，以便支援您在行車時免持聽筒的通訊便利。當您手握方向盤開車的同時，您可以撥接行動電話而且也可以自您車內的喇叭聽到對方的通話。此外，您可以利用 iPod® 來聽音樂或享受影音節目，在您開車的途中同時享受娛樂與無線通訊的樂趣。

當您需要連接更多的來源與更多相容的格式時，您可以購置歌樂的 DXZ776USB。具有 "SLIDETRAK" 滑動音軌控制器的一個 728B 多變色電動操作的 DCP 裝置，可以用來充當與 USB 連接的介面以及連接 Bluetooth® 藍芽無線裝置。如果您的音樂是數位的，則 DXZ776USB 能與來自 CD-R/RW 或 USB 記憶隨身碟的 MP3/WMA 與 AAC 檔相容。彼此相容而形成一個三方位的交叉網路，6 伏特 /6 頻道聲音前輸出端子，24-bit D/A 轉換器，數位時序校準控制震動音效，這些功能讓您在車內定製彈性與超棒的聲音。

車內的 Bluetooth® 藍芽科技讓通訊更容易、而且更安全



BLT370

Bluetooth® 藍芽聲音/行動電話傳輸器 (可連接AUX INPUT輔助輸入端子)

- 靠頭式與免持聽筒功能
- Bluetooth® 藍芽無線音訊串流與可遙控功能
- 配備Bluetooth® 藍芽聲音傳輸器 DGL370
- 內建免持聽筒使用的麥克風
- 相容MX667VD, DXZ776USB, DXZ576USB, DXZ476MP, DXZ276MP, DB176MP

傳輸器 (Transmitter)

將輸出自數位媒體播放器的聲音透過 Bluetooth® 藍芽無線音訊串流器 (A2DP) 輸入至接收器 (receiver)。相容 iPod 托架或各種可攜式播放器的迷你插座

DGL370

Bluetooth® 藍芽聲音傳輸器



托架 (Cradle)

供 Bluetooth® 藍芽聲音傳輸器 DGL370 使用的托架。可供 iPod Nano "BC001N", Mini "BC002M" 與 Video "BC003V" 使用

BC001N/BC002M/BC003V

供 iPod Nano "BC001N", Mini "BC002M" 與 Video "BC003V" 使用的托架

iPod® 與 Bluetooth® 藍芽無線

iPod 托架系列產品適用於廣泛的 iPod 產品，包括 iPod Nano, iPod Mini 以及具有播放影像功能的 iPod。當您將 iPod 滑入 iPod 托架與設定 iPod 藍芽傳輸接收器後，裝置會發射一 Bluetooth® 藍芽訊號，如此您很容易利用 iPod 從您的汽車立體音響裝置收聽音樂。



直接 iPod 連接

現在可接通具有播放

MAX676VD	VRX776VD	VRX576USB	VRX376USB
CCA673 iPod 視訊連接電纜	CCA673 iPod 視訊連接電纜	CCA691 iPod 視訊連接電纜	CCA691 iPod 視訊連接電纜
CCA670 iPod 視訊連接電纜	CCA670 iPod 視訊連接電纜		



CeNET - iPod 介面

供享受多功能型的 iPod 的介面



EA1276

iPod 連結器 (適用於: DXZ776USB, VXZ766, VXZ756BK 與 DXZ476MP, DXZ376MP 與 DXZ276MP)

供簡單操作享受 iPod 的介面



EA1251

iPod 連結器 (適用於: WXZ466MP, VXZ766, VXZ756BK 與 HX-D2) ※ 相容 2006 年或更早期的 CeNET 機型

結合最佳音質與安全控制

DXZ776US

CD/USB/MP3/WMA/AAC 接收器 /CeNET 控制



SLIDETRAK 滑動音軌控制



- SLIDETRAK 滑動音軌控制
- 蜂巢式輸入與電話靜音功能
- 音量控制 AUX input 輔助端子輸入
- 6 伏特 /6 頻道聲音前輸出
- CeNET 控制: DVD 換片機、電視調諧器、6 片裝 CD 換片機與 iPod®
- 對應 Bluetooth® 藍芽無線接收器 BLT370
- 原廠方向盤能加裝無線遙控介面
- 分離式控制面板

USB 連接器

利用歌樂的 USB 連接器很容易複製、貼上與播放您喜愛的音樂。而且，可播放高達 65,025 首歌曲，幾乎可說是音樂無國界。

時序校準 (Time Alignment)

為了取得最佳的聲音定位，最好每一個揚聲器 (喇叭) 的位置要與聽音樂的人保持同等的距離。然而，在一部車子內實際上是不可能。因此，數位時序校準 (Digital Time Alignment) 的功能在於虛擬改變揚聲器 (喇叭) 的距離，因而創造一類似的最佳音域。可調距離範圍 0 至 501.4 公分，而且每一段可調整 2.3 公分。



728-多變色照明鍵

對應 Bluetooth® 藍芽無線裝置

在配備有 Bluetooth® 藍芽無線裝置的手機上免持聽筒打行動電話的功能大大地支援行車時的安全。將配備有藍芽無線裝置的手機連接您的汽車音響就可以撥接行動電話。在配備有藍芽無線裝置的 iPod 時，可以透過主機從 iPod 來複製音樂。

SLIDETRAK 滑動音軌控制

歌樂將 H.M.I 人機介面的科技帶入引進另一個 SLIDETRAK 滑動音軌控制的境界。SLIDETRAK 能精確控制主機上的主要功能。您只需利用手指就可以



輕易地控制主要的功能。此外，SLIDETRAK 的設計加大了主機上可資利用的空間而且設計了一個較大而容易讀取的顯示螢幕。利用 SLIDETRAK 滑動音軌控制，加大了按鈕的尺寸，因此，在駕駛人操作音響設備時也可以專心注意道路而保證開車時的安全。



- 配備 CD-R/RW
- MP3, WMA 與 iTunes® AAC 與 ID3-TAG 標籤顯示相容
- USB 連接器
- 最大音軌容量: 65,025 (255 個資料夾內可容納 255 音軌)
- 18 個調頻, 6 個調幅電台預設
- 具有可變頻寬的 DSP 數位信號處理調諧器
- 利用可選購的 EA1276/EA1251 與 iPod® 控制器相容
- 超低音量控制
- 24-bit D/A 變頻器
- 音效修復器
- 數位 Z-Enhancer 音效強化控制功能
- 三段式參數等化器
- 內建高通與低通濾波器
- 內建功率放大器取消器
- 4x53 瓦 MOS-FET 功率擴大機
- 728-多變色照明鍵
- 螢幕保護程式

歌樂的 DXZ576USB 具有獨一無二的優點與可連接性。本設備整合了令人難以置信的、方便使用的前面板 USB 插槽而且具有本公司最新的 "SLIDETRAK" 滑動音軌控制功能，同時其介面具有無敵的性能。歌樂的先進研發工作小組已開發出具有能使原因重現的「24-bit DAC 數位類比轉換器」，「數位 Z-Enhancer 音效強化器」與「音效修復器」(Sound Restorer) 的數位處理功能的本設備。因此，提供了玩家想要有的所有特點而且結合了震耳欲聾的音效。

前面板 USB 讓音樂隨手可得

DXZ576USB

CD/USB/MP3/WMA/AAC 接收器 /
CeNET 控制



USB 介面 (直接可以利用)
與前插槽



國際介面標準，供連接周邊裝置用途，支援 USB (通用匯流排)，而且 USB 插槽位於前方，方便連接各種的周邊裝置，而且具有 USB 記憶體，以及容易插入供傳輸 65,025 音樂資料。

SLIDETRAK 滑動音軌控制

歌樂將 HMI 人機介面提升至更高的配備「SLIDETRAK 滑動音軌」的境界，以便能夠精確控制主機的主要功能。您只要碰擦您的手指即可輕易地調整音量。能夠預先設定電台而且 CD 音軌控制也可以整合多功能顯示，因此，您可以用手指滑動至顯示器的一邊來搜尋預設的電台或選擇您喜歡的音樂。「SLIDETRAK 滑動音軌」的設計也加大了主機上的可使用空間，騰出一個易讀的較大空間。



- 利用可選購的 EA1276 / EA1251 與 iPod® 控制器相容
- 超低音量控制
- 24-bit D/A 變頻器
- 音效修復器
- 數位 Z-Enhancer 音效強化控制功能
- 二段式參數等化器
- Magna Bass EX 重低音
- 內建高通與低通濾波器
- 內建功率放大器取消器
- 4 x 53 瓦 MOS-FET 功率擴大機
- 高清晰度 2 行顯示器 (附螢幕保護程式)
- SLIDETRAK 滑動音軌控制
- 蜂巢式輸入與電話靜音功能
- 音量控制 AUX input 輔助端子輸入
- 6 伏特 / 6 頻道聲音前輸出
- CeNET 控制：DVD 換片機、電視調諧器、6 片裝 CD 換片機與 iPod
- 原廠方向盤能加裝無線遙控介面
- 對應 Bluetooth 藍芽無線接收器 BLT370
- 分離式控制面板



- 配備 CD-R/RW
- MP3/WMA 與 iTunes® AAC 與 ID3-TAG 標籤顯示相容
- USB 前插槽
- 最大音軌容量：65,025 (255 個資料夾內可容納 255 音軌)
- 18 個調頻，6 個調幅電台預設



DXZ366MP

CD/MP3/WMA 播放器
CeNET 控制

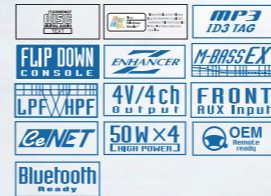


- Z-Enhancer 音效強化控制功能
- 4 頻 x50 瓦 MOS-FET 功率擴大機
- 配備 CD-R/ RW
- CeNET 控制：DVD 換片器、電視調諧器、6 片裝 CD 換片器
- CeNET iPod 介面相容
- 18 個調頻、6 個調幅電台預設
- 相容 MP3 與 WMA 格式，具媒體顯示功能
- 高對比藍色陰極顯示器 (13x8 位元)，具螢幕保護程式
- 2 頻道 RCA 輸出

歌樂新開發的 DXZ476MP 產品具有最新的流星式 DCP 資料收集平台式設計。流星式設計將經常使用的所有的控制盡可能接近駕駛人以方便使用。將各種控制安排在 DCP 的左方而允許騰出一個易讀的較大顯示空間。如此，駕駛人在專心開車時較容易看到電台或音軌的資料。歌樂以流星式設計結合了產品的造型、功能與品味。

您的音樂 從來沒有這麼棒

DXZ476MP CD/MP3/WMA 接收器 / CeNET 控制



- 配備 CD-R/RW
- MP3 與 WMA 與 ID3-TAG 標籤顯示相容
- 18 個調頻，6 個調幅電台預設
- 利用可選購的 EA1276/EA1251 與 iPod® 控制器相容
- 超低音量控制
- Z-Enhancer 音效強化控制功能
- Magna Bass EX 重低音
- 內建高通與低通濾波器

- 內建高通與低通濾波器
- 內建功率放大器取消器
- 4 x 50 瓦 MOS-FET 功率擴大機
- 高清晰度 2 行顯示器 (附螢幕保護程式)
- 蜂巢式輸入與電話靜音功能
- 前面板 AUX input 輔助端子輸入
- 4 伏特 / 4 頻道聲音前輸出
- CeNET 控制：DVD 換片機、電視調諧器、6 片裝 CD 換片機與 iPod®
- 原廠方向盤能加裝無線遙控介面
- 對應 Bluetooth® 藍芽無線接收器 BLT370
- 分離式控制面板

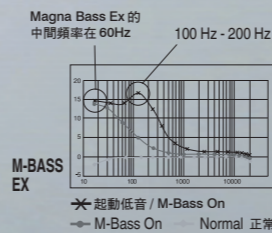


「音效修復器」(Sound Restorer)

當聲音檔被壓縮成為 MP3、WMA 或 ACC 格式時，其目的在於嘗試除去噪音，其缺點是超過 10kHz 的頻率經常會消失或失真。歌樂獨家發明的「音效修復器」(Sound Restorer) 能夠在錄音過程修復失真的音質。因此，在壓縮音樂時能實現原音重現的夢想。

Magna Bass Ex 超低重音

和常見以強調 100Hz 範圍低頻為特色的重音相比，歌樂的 Magna Bass Ex 超低重音加強的是約在 60Hz 中間頻率範圍的超低頻。目前，歌樂增加



Magna Bass EX 系列，超越 Magna Bass 加強 60Hz 左右中間頻率範圍 10dB 超低頻的性能。由於其具有自動補整功能，不管你的音樂放的多大聲，其都可發出平衡良好、強而有力的音效，此特色亦可降低雜音發生的問題。

高通 / 低通濾波器 (High-pass/Low-pass Filter)

有了這個高通 / 低通濾波器 (High-pass / Low-pass Filter) 您就可以理想設定最佳匹配前、後、中央喇叭與重低音揚聲器的音響的每個聲道的音訊頻率範圍。

iPod® 控制

您的愛車在連接 iPod® Video 影像播放裝置後，您可以透過車內的喇叭享受 iPod® 選單中的音樂。在主機螢幕上即可控制 iPod®，因此，很容易操作，似乎 iPod® 是您的設備的一部份。

前面板 AUX input 輔助端子輸入

誰會想到如此簡單的東西會如此好用？所有的歌樂 CD 播放裝置都具有 AUX input 輔助輸入端子，但是 DXZ476MP 係將 AUX input 輔助輸入端子設計在前面板上，方便您連接您的可攜式音樂播放器來享受音樂。

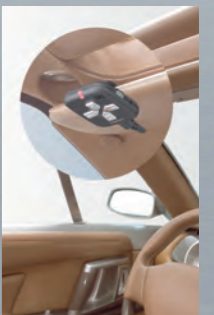


高能見度顯示功能 (High Visibility Display)

DXZ476MP 上設置有一個 13 段 2 行的顯示器，您在使用收音機時比過去更方便。由於能夠顯示文字與數目，您很容易辨識目前正在播放的曲目名稱或核對時間。而且由於其字幕的反白設計，在任何照明條件下很容易讀取。

Bluetooth® 藍芽裝置

BLT370 的設計使它能與所有的新的 2007 系列的 CD 音源裝置相容，都能夠使用您的行動電話進行免持聽筒的通訊而且也能夠接收串流的音訊。歌樂甚至於能夠為您的 iPod® Mini, Video 與 Nana 裝置解決問題。



先進的 HMI 人機介面，有很多的造型設計。歌樂新開發的 DXZ276MP 至 DB176MP 系列產品，具有最新的流星式控制面板設計。流星式設計將經常使用的所有控制，儘可能接近駕駛人，以方便使用，而且允許有更大且更容易讀取的 LCD 液晶顯示螢幕。設在中央位置的音量調整旋鈕，凸顯出此先進的設計。

聲音品質與設計獨具一格

DXZ276MP

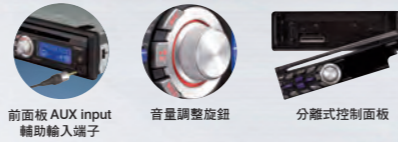
CD/MP3/WMA 接收器 / CeNET 控制



- 配備 CD-R/RW
- MP3 與 WMA 與 ID3-TAG 標籤顯示相容
- 18 個調頻，6 個調幅電台預設
- 利用可選購的 EA1276/EA1251 與 iPod® 控制器相容
- Z-Enhancer 音效強化控制功能
- Magna Bass EX 重低音
- 4x50 瓦功率擴大機



- 高清晰度單行顯示器 (附螢幕保護程式)
- 蜂巢式輸入與電話靜音功能
- 前面板 AUX input 輔助端子輸入附音量控制功能
- 2 頻道聲音前輸出
- CeNET 控制：DVD 換片機、電視調諧器、6 片裝 CD 換片機與 iPod®
- 原廠方向盤能加裝無線遙控介面
- 對應 Bluetooth® 藍芽無線接收器 BLT370



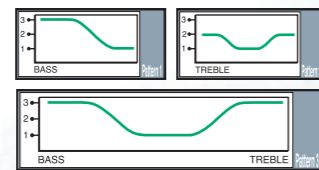
前面板 AUX input 輔助輸入端子 音量調整旋鈕 分離式控制面板

iPod® 介面 EA1276 控制

您的愛車在連接 iPod® 後，您可以透過車內的音響設備享受您在 iPod® 選單中的音樂。在主機螢幕上即可控制 iPod®。因為它能自動確認連接，因此，很容易操作，似乎 iPod® 是您的設備的一部份。

Z-Enhancer

預設有三種音質模式，讓您輕鬆選擇。使用者可以選擇只加強低音部分，或只加強高音部分，使用者可以隨意控制音量。

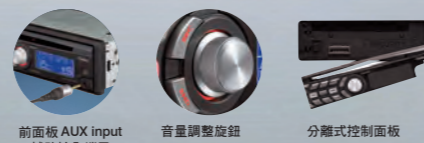


前面板 AUX input 輔助端子輸入

誰會想到如此簡單的東西會如此好用？所有的歌樂 CD 播放裝置都具有 AUX input 輔助輸入端子，但是 DXZ276MP 係將 AUX input 輔助輸入端子設計在前面板上，方便您連接您的可攜式音樂播放器來享受音樂。

重低音音量控制 (Subwoofer Volume Control)

歌樂旺的汽車音響設備有附加的控制系統，允許您直接從音源裝置調整音響裝置的重低音音量輸出。



前面板 AUX input 輔助輸入端子 音量調整旋鈕 分離式控制面板

DB176MP

CD/MP3/WMA 接收器



- 配備 CD-R/RW
- MP3 與 WMA 與 ID3-TAG 標籤顯示相容
- 18 個調頻，6 個調幅電台預設
- Z-Enhancer 音效強化控制功能
- Magna Bass EX 重低音
- 4 x 50 瓦功率擴大機
- 高清晰度單行顯示器 (附螢幕保護程式)

- 蜂巢式輸入與電話靜音功能
- 前面板 AUX input 輔助端子輸入附音量控制功能
- 2 頻道聲音前輸出
- 對應 AUX Bluetooth® 藍芽無線接收器 BLT370

OPTIONS

MSS430 MULTI-ZONE AUDIO/VIDEO SWITCHER	VA700 VIDEO DISTRIBUTION AMPLIFIER	FM200 FM MODULATOR	WH143/WH143H/WH253H WIRELESS HEADPHONE SYSTEMS	VCZ625 6-DISC DVD/CD/VCD/MP3 CeNET CHANGER
CC2011E ULTRA COMPACT COLOUR CCD CAMERA (MIRROR IMAGE)	CAA188 POWER BOX FOR CCD CAMERA (FOR MAX676VD)	CAA185 POWER BOX FOR CCD CAMERA (FOR VRX776VD, VRX576USB and VRX376USB)	CCA532 (7m) CCA533 (10m) CCA534 (15m) COMPACT CAMERA CABLES FOR CC2011E • Connecting cables for compact camera	TTX754 PAL TTX750 1z NTSC TTX7503z PAL/SECAM CeNET TV TUNER
				FMC250 CD CHANGER CONTROLLER WITH FM MODULATOR

AMPLIFIERS

APA4320 4 x 160W BRIDGEABLE POWER AMPLIFIER	APA2160 2 x 160W BRIDGEABLE POWER AMPLIFIER	DCZ625 6-DISC CD CeNET CHANGER	DC625 6-DISC CD C-BUS CHANGER
DPX11500 1500W MONO POWER AMPLIFIER	APX4240 400W 4/3/2 CHANNEL POWER AMPLIFIER	APX2120 200W 2/1 CHANNEL POWER AMPLIFIER	APX1300 400W MONO POWER AMPLIFIER
		EQS746 1/2-DIN GRAPHIC EQ/CROSSOVER	MCD360 3-WAY ELECTRONIC CROSSOVER

SUBWOOFERS

PXW1552 38 CM [15"] SUBWOOFER	PXW1252 30 CM [12"] SUBWOOFER	PXW1052 25 CM [10"] SUBWOOFER	PFW1051 25 CM [10"] SINGLE VOICE COIL
SW1251 12" SINGLE 4-OHM VOICE COIL SUBWOOFER	SW1051 10" SINGLE 4-OHM VOICE COIL SUBWOOFER	SRV313 SLIM DESIGN 17 CM [6 1/2"] ACTIVE SUBWOOFER	SRV202 20 CM [8"] ACTIVE SUBWOOFER

SPEAKERS

SRS1686 16 CM [6 1/2"] 2-WAY COMPONENT SPEAKER SYSTEM	SRS1726 16.5 CM [6 1/2"] 2-WAY COMPONENT SYSTEM	SRS1326 13 CM [5 1/4"] 2-WAY COMPONENT SYSTEM	SRR6986 15 x 23 CM [6" x 9"] IN-PHASE COAXIAL 2-WAY	SRR1686 16 CM [6 1/2"] IN-PHASE COAXIAL 2-WAY	SRX1785 16.5 CM [1 1/2"] IN-PHASE COAXIAL 2-WAY
SRX1385 13 CM [5 1/4"] IN-PHASE COAXIAL 2-WAY	SRC4696 10 x 15 CM [4" x 6"] CUSTOM-FIT PLATE 2-WAY	SRC5736 13 x 18 CM [5" x 7"] CUSTOM-FIT MULTIAXIAL 3-WAY	SRC5716 13 x 18 CM [5" x 7"] CUSTOM-FIT COAXIAL 2-WAY	SRC4617 10 x 15 CM [4" x 6"] CUSTOM-FIT COAXIAL 2-WAY	SRC916 9 CM [3 1/2"] CUSTOM-FIT COAXIAL 2-WAY
SRR6946 15 x 23 CM [6" x 9"] MULTIAXIAL 4-WAY	SRR1646 16 CM [6 1/2"] MULTIAXIAL 4-WAY	SRR2036 20 CM [8"] MULTIAXIAL 3-WAY	SRR6916 15 x 23 CM [6" x 9"] MULTIAXIAL 3-WAY	SRR1736 16.5 CM [6 1/2"] MULTIAXIAL 3-WAY	SRR1726 16.5 CM [1 1/2"] COAXIAL 2-WAY
SRR1636 16 CM [6 1/2"] MULTIAXIAL 3-WAY	SRR1336 13 CM [5 1/4"] MULTIAXIAL 3-WAY	SRR1616 16 CM [6 1/2"] COAXIAL 2-WAY	SRR1326 13 CM [5 1/4"] COAXIAL 2-WAY	SRR1028 10 CM [4"] COAXIAL 2-WAY	SRH206 2.5 CM [1"] BALANCED DRIVE TWEETER