

# NXV977D ノア、ヴォクシー、エスクァイア用目隠しシート貼り付け作業手順書

販売元: クラリオンセールスアンドマーケティング株式会社

## 1. 目隠しシート部品構成

### ① メインシート (1枚)



表面



裏面

### ② サイドシートL (1枚)

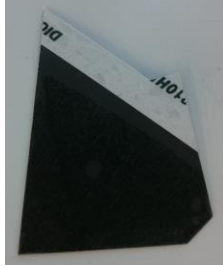


表面



裏面

### ③ サイドシートR (1枚)



表面



裏面

## 2. 取付要領(手順はSTEP1からSTEP6へと進みます)

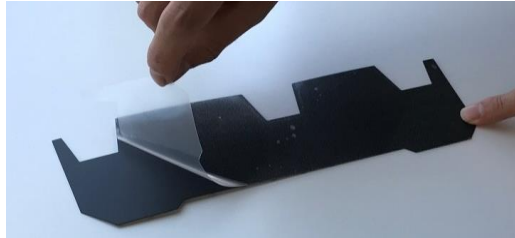
### STEP 1

7インチ用 or 9インチ用フィニッシャーを取り外す。



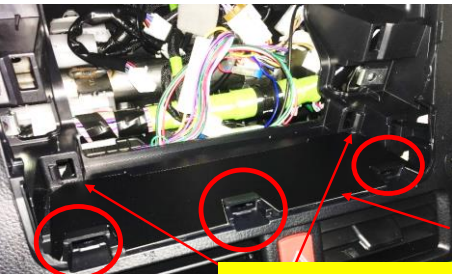
※ 写真はナビ本体を取付けていない状態ですが、  
取り付けている状態でも、作業は可能です。

目隠しシート(①メインシート)の保護フィルムを剥がす



### STEP 2

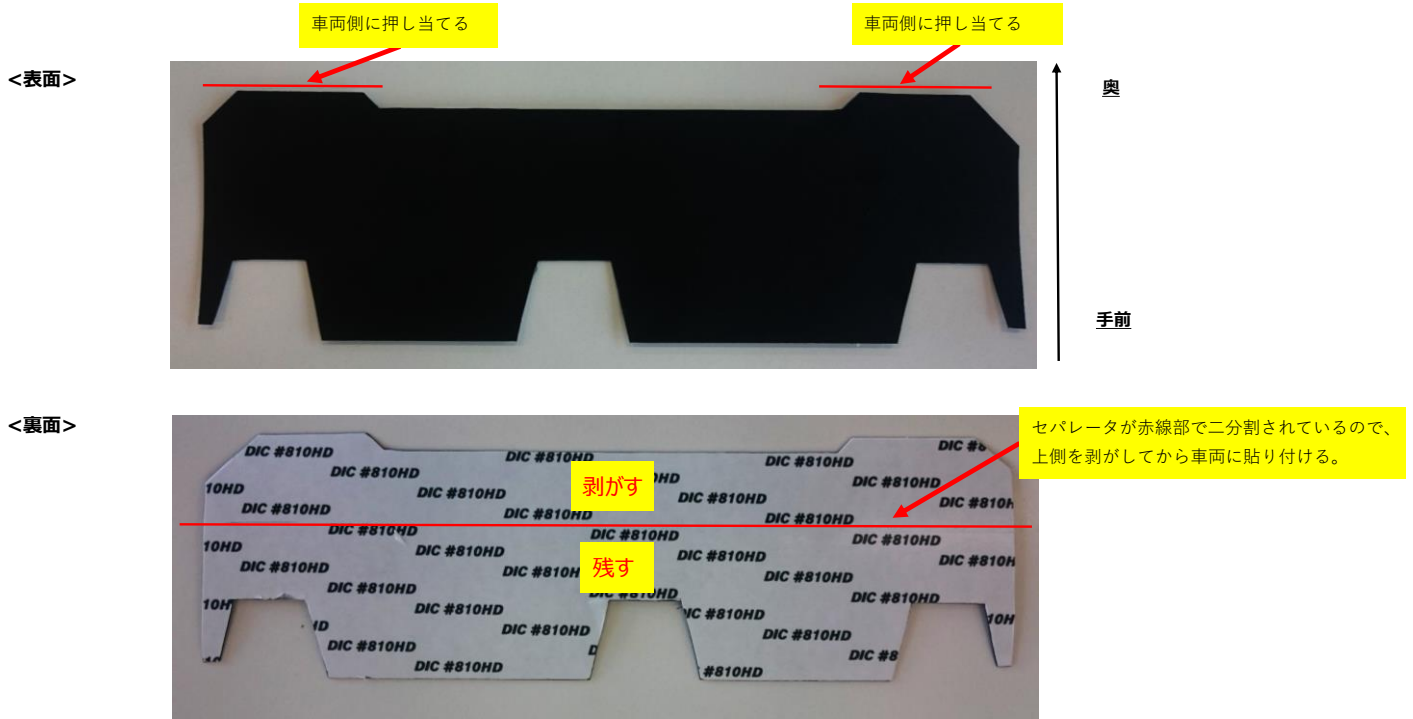
目隠しシート (①メインシート) を車両側に貼り付ける。



①メインシート

貼り付け基準は車両側奥の壁に押し当てる。  
左右の位置決めは丸部3箇所の爪部で行う。  
目隠しシートのセパレータは二分割になっているので、  
奥側半分のみ剥がして貼り付ける。

**STEP2作業時の貼り付け基準に関して**



**STEP 3**

車両側インパネを外し、ナビ本体を組み込み。  
 ※ 既にナビ本体が取付いている状態であれば、本作業は不要です。



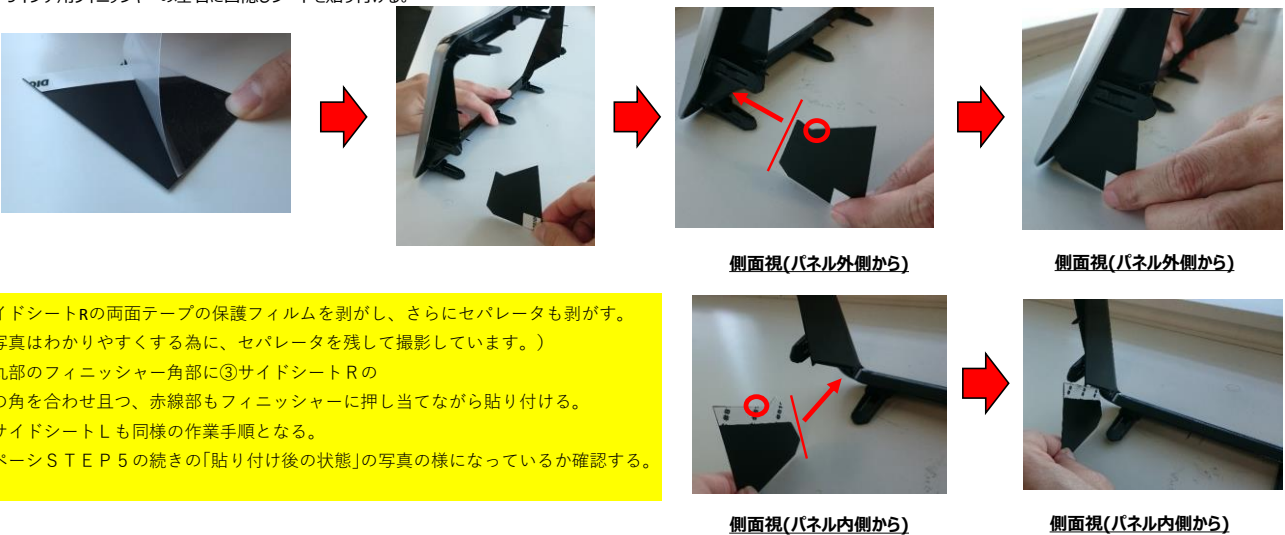
**STEP 4**

車両側インパネを装着。  
 メインシートの残り半分の手前部分を剥がして、装着した車両側インパネに貼り付ける。



**STEP 5**

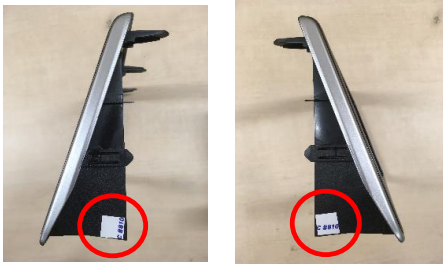
9インチ用フィニッシャーの左右に目隠しシートを貼り付ける。



③サイドシートRの両面テープの保護フィルムを剥がし、さらにセパレータも剥がす。  
 (上写真はわかりやすくするために、セパレータを残して撮影しています。)  
 上図丸部のフィニッシャー角部に③サイドシートRの丸部の角を合わせ且つ、赤線部もフィニッシャーに押し当てながら貼り付ける。  
 ※②サイドシートLも同様の作業手順となる。  
 ※次ページSTEP5の続きの「貼り付け後の状態」の写真のようになっていないか確認する。

## STEP 5の続き

「貼り付け後の状態」



車両組み込み前にセパレータを剥がしてからSTEP 6の作業へ。

## STEP 6

STEP 5でシートを貼り付けたフィニッシャーを組み付ける。  
組み込み前に両面テープを剥がしてから組み込み、組み込み後車両側に両面テープを貼り付け、作業完了は完了です。



最後に取付け状態の確認をお願いします。



\* パネルをFULL-CLOSE状態にして隙間やシートの浮きがないことを確認する。

\* PANEL開閉動作を行い、動作時にシートへの干渉、異音発生がないことを確認する。



\* ノア、ヴォクシー、エスクァイアはチルト4での使用を推奨します。